



**ПРАВИТЕЛЬСТВО МОСКВЫ
КОМИТЕТ ГОСУДАРСТВЕННОГО СТРОИТЕЛЬНОГО НАДЗОРА
ГОРОДА МОСКВЫ
(МОСГОССТРОЙНАДЗОР)**

ул. Брянская, д. 9. Москва, 121059; телефон: (499) 240-03-12, факс: (499) 240-20-12; e-mail: stroinadzor@mos.ru,
http://www.stroinadzor.mos.ru, ОКПО 40150382, ОГРН 1067746784390, ИНН/КПП 7730544207/773001001

Дело № 29258

экз. № 1

Кому: **Общество с ограниченной ответственностью "Авеста-Строй"**

| | |
|-----------------------|-----------------------------|
| И С О Г Д | РЕГИСТРАЦИОННЫЙ |
| | № <u>45391000-08-124518</u> |
| | от <u>20.11.2013</u> |
| | Подпись <u>Баж</u> |

Наименование застройщика (фамилия, имя, отчество – для граждан, полное наименование организации для юридических лиц)
143002 Московская обл., Одинцовский р-н, г. Одинцово, ул. Акуловская д. 2а
фактический адрес: 123317 г. Москва, Стрельбищенский пер., д. 30, корпус 1А
ИНН/КПП 5032170364/503201001
(его почтовый индекс и адрес, ИНН/КПП)

**РАЗРЕШЕНИЕ
на строительство**

№ RU77166000-008666

Комитет государственного строительного надзора города Москвы

(наименование уполномоченного федерального органа исполнительной власти, или органа исполнительной власти субъекта Российской Федерации, или органа местного самоуправления, осуществляющих выдачу разрешения на строительство)

руководствуясь статьей 51 Градостроительного кодекса Российской Федерации, разрешает:

строительство объекта капитального строительства

25-этажный полносборный 6-секционный жилой дом на базе проекта П44Т-1/25Н1 из изделий производства ОАО "ДСК-1"

(наименование объекта капитального строительства в соответствии с проектной документацией,

| | | | | | | | |
|--|------------------|--------------------------------------|-----------------|--|--------------------------------------|----------------------|--------------|
| Общая площадь (кв.м): | 47866,10 | Площадь участка (га): | 157,7441 | Количество этажей: | 25+техподполье +верх.тех.этаж | Верхняя отметка (м): | 76,14 |
| Объем (куб.м): | 160937,80 | в том числе подземной части (куб.м): | 6597,90 | Площадь квартир общая (кв.м): 36054,6 ; Площадь нежилых помещений I этажа (кв.м): 850,0 | | | |
| Сметная стоимость объекта капитального строительства (тыс. руб.) (в базисных ценах 1998 г.): | - | | | Удельная стоимость 1 кв.м площади (тыс. руб.): | | | |

краткие проектные характеристики,

описание этапа строительства, реконструкции, если разрешение выдается на этап строительства, реконструкции)

расположенного по адресу: **Москва, ЮВАО, район Некрасовка, кв. 11, корп. 8, Люберецкие поля (1 очередь)**

(полный адрес объекта капитального строительства с указанием субъекта Российской Федерации, административного района и т. д. или строительный адрес)

Срок действия настоящего разрешения **до 14 февраля 2015 г.**

Заместитель председателя

(должность уполномоченного сотрудника органа, осуществляющего выдачу разрешения на строительство)



А.Б. Пирогов

(расшифровка подписи)

« 14 » ноября 2013 г.

М.П.

Действие настоящего разрешения продлено - до 30 ноября 2015 г.

Первый
зам. председателя
(должность уполномоченного сотрудника
органа, осуществляющего выдачу разрешений
на строительство)

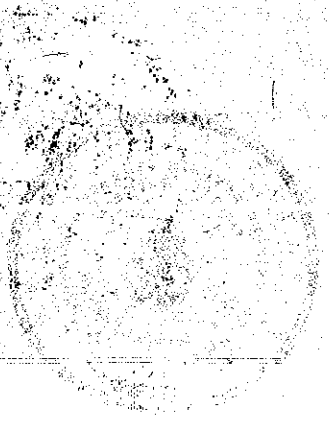
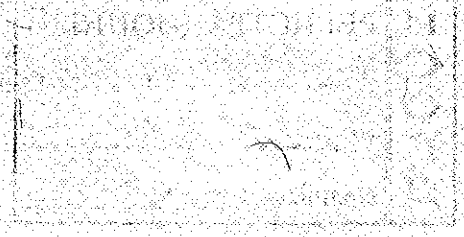


В. Т. Пахомов

(расшифровка подписи)

«28» августа 2014 г.

М.П.



PCN0016838



**ПРАВИТЕЛЬСТВО МОСКВЫ
КОМИТЕТ ГОСУДАРСТВЕННОГО СТРОИТЕЛЬНОГО НАДЗОРА
ГОРОДА МОСКВЫ
(МОСГОССТРОЙНАДЗОР)**

ул. Брянская, д. 9. Москва, 121059, телефон: (499) 240-03-12, факс: (499) 240-20-12; e-mail: stroinadzor@mos.ru,
http://www.stroinadzor.mos.ru, ОКПО 40150382, ОГРН 1067746784390, ИНН/КПП 7730544207/773001001

Дело № 29258

экз. № 1

Кому Общество с ограниченной
ответственностью «Авеста-Строй»
(наименование застройщика (фамилия, имя, отчество - для граждан,

полное наименование организации – для юридических лиц),
ИНН 5032170364, ОГРН 1075032009106,
почтовый адрес: 143002 Московская обл.,
Одинцовский р-н, г. Одинцово, ул. Акуловская,
д.2а

его почтовый индекс и адрес,

uk.obl@ya.ru

адрес электронной почты)

**Р А З Р Е Ш Е Н И Е
на строительство**

Дата « 12 » февраля 2016 г.

N 77-166000-012229-2016

Комитет государственного строительного надзора города Москвы

(наименование уполномоченного федерального органа исполнительной власти или органа исполнительной власти субъекта Российской Федерации,

или органа местного самоуправления, осуществляющих выдачу разрешения на строительство.

Государственная корпорация по атомной энергии "Росатом")

в соответствии со статьей 51 Градостроительного кодекса Российской Федерации,
разрешает:

| | | |
|----|---|--|
| 1. | Строительство объекта капитального строительства | V |
| | Реконструкцию объекта капитального строительства | |
| | Работы по сохранению объекта культурного наследия, затрагивающие конструктивные и другие характеристики надежности и безопасности такого объекта | |
| | Строительство линейного объекта (объекта капитального строительства, входящего в состав линейного объекта) Реконструкцию линейного объекта (объекта капитального строительства, входящего в состав линейного объекта) | |
| 2. | Наименование объекта капитального строительства (этапа) в соответствии с проектной документацией | 25-этажный полносборный 6-секционный жилой дом на базе проекта П44Т-1/25Н1 из изделий производства ОАО "ДСК-1". |
| | Наименование организации, выдавшей положительное заключение экспертизы проектной документации, и в случаях, предусмотренных законодательством Российской Федерации, реквизиты приказа об утверждении положительного заключения государственной экологической экспертизы | Московская негосударственная экспертиза строительных проектов» (ООО Мосэксперт) |

| | | | |
|------|--|---|---|
| | Регистрационный номер и дата выдачи положительного заключения экспертизы проектной документации и в случаях, предусмотренных законодательством Российской Федерации, реквизиты приказа об утверждении положительного заключения государственной экологической экспертизы | 2-1-1-0645-13 от 22.10.2013 | |
| 3. | Кадастровый номер земельного участка (земельных участков), в пределах которого (которых) расположен или планируется расположение объекта капитального строительства | 77:16:0010105:9117 | |
| | Номер кадастрового квартала (кадастровых кварталов), в пределах которого (которых) расположен или планируется расположение объекта капитального строительства | | |
| | Кадастровый номер реконструируемого объекта капитального строительства | | |
| 3.1. | Сведения о градостроительном плане земельного участка | RU77-166000-017755 от 29.12.2015, выдан Москомархитектурой | |
| 3.2. | Сведения о проекте планировки и проекте межевания территории | | |
| 3.3. | Сведения о проектной документации объекта капитального строительства, планируемого к строительству, реконструкции, проведению работ сохранения объекта культурного наследия, при которых затрагиваются конструктивные и другие характеристики надежности и безопасности объекта | | |
| 4. | Краткие проектные характеристики для строительства, реконструкции объекта капитального строительства, объекта культурного наследия, если при проведении работ по сохранению объекта культурного наследия затрагиваются конструктивные и другие характеристики надежности и безопасности такого объекта: Наименование объекта капитального строительства, входящего в состав имущественного комплекса, в соответствии с проектной документацией: | | |
| | Общая площадь (кв. м): | 47866,10 | Площадь участка (кв. м): 17775 |
| | Объем (куб. м): | 160937,80 | в том числе подземной части (куб. м): 6597,90 |
| | Количество этажей (шт.): | 25+техподполье+верхний технический этаж | Высота (м): 76,14 |
| | Количество подземных этажей (шт.): | 1 | Вместимость: |
| | Площадь застройки (кв. м): | 3132,10 кв.м. | |
| | Иные показатели: | Количество квартир (шт.): 576; Площадь квартир общая (кв.м.): 36054,60; Площадь нежилых помещений 1 этажа (кв.м.):850,0 | |
| 5. | Адрес (местоположение) объекта: | Москва, ЮВАО, район Некрасовка, кв. 11, корп. 8 Люберецкие поля (1 очередь) | |
| 6. | Краткие проектные характеристики линейного объекта: | | |
| | Категория:(класс) | | |
| | Протяженность: | | |
| | Мощность (пропускная способность, грузооборот, интенсивность движения): | | |
| | Тип (КЛ, ВЛ, КВЛ), уровень напряжения линий электропередачи | | |
| | Перечень конструктивных элементов, оказывающих влияние на безопасность: | | |
| | Иные показатели: | | |

Срок действия настоящего разрешения – до «31» августа 2017 г.

Заместитель председателя

(должность уполномоченного лица органа, осуществляющего выдачу разрешения на строительство)

« 12 » февраля 2016 г.

М.П.

Действие настоящего разрешения продлено до « » 20 г.

(должность уполномоченного лица органа, осуществляющего выдачу разрешения на строительство)

« » 20 г.

М.П.

(подпись)

А.Б. Пировов

(расшифровка подписи)

(подпись)

(расшифровка подписи)

РС № 0023967



**ПРАВИТЕЛЬСТВО МОСКВЫ
КОМИТЕТ ГОСУДАРСТВЕННОГО СТРОИТЕЛЬНОГО НАДЗОРА
ГОРОДА МОСКВЫ
(МОСГОССТРОЙНАДЗОР)**



ул. Брянская, д. 9. Москва, 121059; телефон: (499) 240-03-12, факс: (499) 240-24-00; e-mail: stroinadzor@mos.ru,
http://www.stroinadzor.mos.ru, ОКПО 40150382, ОГРН 1067746784390, ИНН/КПП 7730544207/773001001

Дело № **29258**

экз. № **1**

Кому: **Общество с ограниченной ответственностью "Авеста-Строй"**

(наименование застройщика (фамилия, имя, отчество – для граждан, полное наименование организации для юридических лиц))

143002 Московская обл., Одинцовский р-н, г. Одинцово, ул. Акуловская д. 2а
фактический адрес: 123317 г. Москва, Стрельбищенский пер., д. 30, корпус 1А
ИНН/КПП 5032170364/503201001

(его почтовый индекс и адрес, ИНН/КПП)

| | |
|----------------------------------|-----------------------------|
| И С О Г Д | РЕГИСТРАЦИОННЫЙ |
| | № <u>45391000-08-124522</u> |
| | от <u>20.11.2013</u> |
| | Подпись <u>[подпись]</u> |

**РАЗРЕШЕНИЕ
на строительство**

№ RU77166000-008622

Комитет государственного строительного надзора города Москвы

(наименование уполномоченного федерального органа исполнительной власти, или органа исполнительной власти субъекта Российской Федерации, или органа местного самоуправления, осуществляющих выдачу разрешения на строительство)

руководствуясь статьей 51 Градостроительного кодекса Российской Федерации, разрешает строительство объекта капитального строительства

**17-этажный 2-секционный жилой дом из блок-секций П44К-1/17Н1
производства ОАО "ДСК-1"**

(наименование объекта капитального строительства в соответствии с проектной документацией,

| | | | | | | | |
|---|-----------------|--------------------------------------|-----------------|--|--|---|---------------|
| Общая площадь (кв.м): | 9590,60 | Площадь участка (га): | 157,7441 | Количество этажей: | 17+техподполье+ верх.технич. этаж | Верхняя отметка (м): | 53,0 |
| Объем (куб.м): | 30296,90 | в том числе подземной части (куб.м): | 1785,50 | Площадь квартир общая: | 6560,0 кв. м. | площадь нежилых помещений 1 этажа (кв.м): | 270,0; |
| Сметная стоимость объекта строительства (тыс. руб.) (в базисных ценах 1998 г.): | | (в базисных ценах 1998 г.): | - | Удельная стоимость 1 кв.м площади (тыс. руб.): | | | - |

краткие проектные характеристики,

описание этапа строительства, реконструкции, если разрешение выдается на этап строительства, реконструкции)

расположенного по адресу: **Москва, ЮВАО, район Некрасовка, кв. 11, корп. 9, Люберецкие поля (1 очередь)**

(полный адрес объекта капитального строительства с указанием субъекта Российской Федерации, административного района и т. д. или строительный адрес)

Срок действия настоящего разрешения г. д. « **15** » июля 2014 г.

Заместитель председателя

(должность уполномоченного сотрудника органа, осуществляющего выдачу разрешения на строительство)



А.Б. Пирогов

(расшифровка подписи)

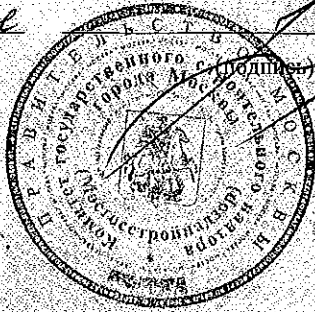
« **29** » октября 2013 г.

М.П.

Действие настоящего разрешения продлено - до «30» ноября 2015 г.

Зам. председателя

(должность уполномоченного сотрудника
органа, осуществляющего выдачу разрешения
на строительство)

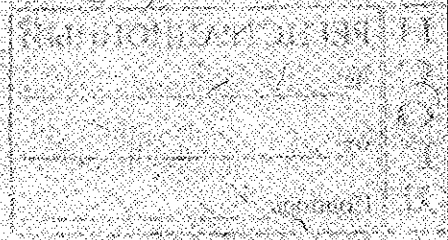


А. Б. Тирогов

(расшифровка подписи)

«28» июня 2014 г.

М.П.



PCN0016754



**ПРАВИТЕЛЬСТВО МОСКВЫ
КОМИТЕТ ГОСУДАРСТВЕННОГО СТРОИТЕЛЬНОГО НАДЗОРА
ГОРОДА МОСКВЫ
(МОСГОССТРОЙНАДЗОР)**

ул. Брянецкая, д. 9. Москва, 121059, телефон: (499) 240-03-12, факс: (499) 240-20-12; e-mail: stroinadzor@mos.ru,
http://www.stroinadzor.mos.ru, ОКПО 40150382, ОГРН 1067746784390, ИНН/КПП 7730544207/773001001

Дело № 29258

экз. № 2

Общество с ограниченной
Кому ответственностью «Авеста-Строй»
(наименование застройщика (фамилия, имя, отчество - для граждан,

полное наименование организации - для юридических лиц,
ИНН 5032170364, ОГРН 1075032009106,
почтовый адрес: 143002 Московская обл.,
Одинцовский р-н, г. Одинцово, ул. Акуловская,
д.2а

его почтовый индекс и адрес,
uk.obl@ya.ru
адрес электронной почты)

**Р А З Р Е Ш Е Н И Е
на строительство**

Дата « 18 » января 2016 г.

N 77-166000-012112-2016

Комитет государственного строительного надзора города Москвы

(наименование уполномоченного федерального органа исполнительной власти или органа исполнительной власти субъекта Российской Федерации,

или органа местного самоуправления, осуществляющих выдачу разрешения на строительство
Государственная корпорация по атомной энергии "Росатом")

в соответствии со статьей 51 Градостроительного кодекса Российской Федерации,
разрешает:

| | | | |
|----|---|--|---|
| 1. | Строительство объекта капитального строительства | | V |
| | Реконструкцию объекта капитального строительства | | |
| | Работы по сохранению объекта культурного наследия, затрагивающие конструктивные и другие характеристики надежности и безопасности такого объекта | | |
| | Строительство линейного объекта (объекта капитального строительства, входящего в состав линейного объекта) | | |
| | Реконструкцию линейного объекта (объекта капитального строительства, входящего в состав линейного объекта) | | |
| 2. | Наименование объекта капитального строительства (этажа) в соответствии с проектной документацией | 17-этажный 2-секционный жилой дом из блок-секций П44К-1/17ИИ производства ОАО "ДСК" (1 этаж) | |
| | Наименование организации, выдавшей положительное заключение экспертизы проектной документации, и в случаях, предусмотренных законодательством Российской Федерации, реквизиты приказа об утверждении положительного заключения государственной экологической экспертизы | ООО «Мосэксперт» <i>Директор И.И.И.И.И.</i> | |
| | Регистрационный номер и дата выдачи положительного заключения экспертизы проектной документации и в случаях, предусмотренных законодательством Российской Федерации, реквизиты приказа об утверждении положительного заключения | 2-1-1-0643-13 от 04.10.2013 <i>15.01.2016</i> | |

| | | | |
|------|---|--|---|
| | государственной экологической экспертизы | | |
| 3. | Кадастровый номер земельного участка (земельных участков), в пределах которого (которых) расположен или планируется расположение объекта капитального строительства | 77:16:0010105:9118 | |
| | Номер кадастрового квартала (кадастровых кварталов), в пределах которого (которых) расположен или планируется расположение объекта капитального строительства | | |
| | Кадастровый номер реконструируемого объекта капитального строительства | | |
| 3.1. | Сведения о градостроительном плане земельного участка | RU77-166000-017720, выдан Москомархитектурой | |
| 3.2. | Сведения о проекте планировки и проекте межевания территории | | |
| 3.3. | Сведения о проектной документации объекта капитального строительства, планируемого к строительству, реконструкции, проведению работ сохранения объекта культурного наследия, при которых затрагиваются конструктивные и другие характеристики надежности и безопасности объекта | | |
| 4. | Краткие проектные характеристики для строительства, реконструкции объекта капитального строительства, объекта культурного наследия, если при проведении работ по сохранению объекта культурного наследия затрагиваются конструктивные и другие характеристики надежности и безопасности такого объекта: | | |
| | Наименование объекта капитального строительства, входящего в состав имущественного комплекса, в соответствии с проектной документацией: | | |
| | Общая площадь (кв. м): | 9590,60 | Площадь участка (кв. м): 4100,0 |
| | Объем (куб. м): | 30296,9 | в том числе подземной части (куб. м): 1785,50 |
| | Количество этажей (шт.): | 17+техническое подполье + верхний технический этаж | Высота (м): 53,0 |
| | Количество подземных этажей (шт.): | техническое подполье | Вместимость: |
| | Площадь застройки (кв. м): | 828,50 | |
| | Иные показатели: | | |
| 5. | Адрес (местоположение) объекта: | Москва, ЮВАО, район Некрасовка, кв. 11, корп. 9, Люберецкие поля (1 очередь) | |
| 6. | Краткие проектные характеристики линейного объекта: | | |
| | Категория (класс): | | |
| | Протяженность: | | |
| | Мощность (пропускная способность, грузооборот, интенсивность движения): | | |
| | Тип (КЛ, ВЛ, КВЛ), уровень напряжения линий электропередачи: | | |
| | Перечень конструктивных элементов, оказывающих влияние на безопасность: | | |
| | Иные показатели: | | |

Срок действия настоящего разрешения – до «18» апреля 2016

Первый заместитель
председателя

(должность, наименование лица органа, осуществляющего выдачу разрешения на строительство)



(подпись)

Пахомов В.Г.

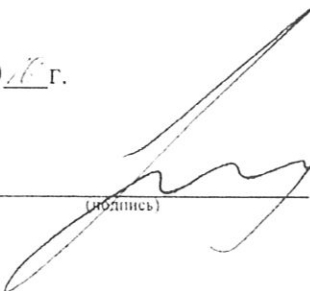
(расшифровка подписи)

« 18 » января 2016 г.

М.П.

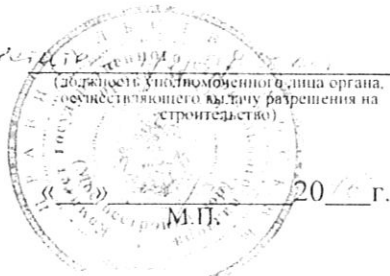
Действие настоящего разрешения
продлено - до « 9 » октября 2016 г.

(должность, наименование лица органа, осуществляющего выдачу разрешения на строительство)



(подпись)

(расшифровка подписи)



« 9 » октября 2016 г.

М.П.

РС № 0023723

Продление разрешения на строительство от 18.01.2016 № 77-166000-012112-2016

Действие настоящего разрешения продлено до «31» января 2017 г.

Заместитель председателя



2016 г.

[Handwritten signature]

А.Б. Курсов

(расшифровка подписи)

Действие настоящего разрешения продлено до «31» июля 2017 г.

Первый заместитель председателя



2017 г.

[Handwritten signature]

В.Т. Ломанов

(расшифровка подписи)

Действие настоящего разрешения продлено - до «__» 20__ г.

(должность уполномоченного лица органа, осуществляющего выдачу разрешения на строительство)

(подпись)

(расшифровка подписи)

«__» 20__ г.

М.П.

Действие настоящего разрешения продлено - до «__» 20__ г.

(должность уполномоченного лица органа, осуществляющего выдачу разрешения на строительство)

(подпись)

(расшифровка подписи)

«__» 20__ г.

М.П.

Действие настоящего разрешения продлено - до «__» 20__ г.

(должность уполномоченного лица органа, осуществляющего выдачу разрешения на строительство)

(подпись)

(расшифровка подписи)

«__» 20__ г.

М.П.



**ПРАВИТЕЛЬСТВО МОСКВЫ
КОМИТЕТ ГОСУДАРСТВЕННОГО СТРОИТЕЛЬНОГО НАДЗОРА
ГОРОДА МОСКВЫ
(МОСГОССТРОЙНАДЗОР)**

ул. Брянская, д. 9. Москва, 121059; телефон: (499) 240-03-12, факс: (499) 240-20-12; e-mail: stroinadzor@mos.ru,
http://www.stroinadzor.mos.ru, ОКПО 40150382, ОГРН 1067746784390, ИНН/КПП 7730544207/773001001

Дело № 29258

экз. № 1

Кому: **Общество с ограниченной ответственностью "Авеста-Строй"**
(наименование застройщика (фамилия, имя, отчество – для граждан, полное наименование организации для юридических лиц))
143002 Московская обл., Одинцовский р-н, г. Одинцово, ул. Акуловская д. 2а
фактический адрес: 123317 г. Москва, Стрельбищенский пер., д. 30, корпус 1А
ИНН/КПП 5032170364/503201001
(его почтовый индекс и адрес, ИНН/КПП)

**РАЗРЕШЕНИЕ
на строительство**

№ RU77166000-008828

Комитет государственного строительного надзора города Москвы

(наименование уполномоченного федерального органа исполнительной власти, или органа исполнительной власти субъекта Российской Федерации, или органа местного самоуправления, осуществляющих выдачу разрешения на строительство)

руководствуясь статьей 51 Градостроительного кодекса Российской Федерации, разрешает:
строительство объекта капитального строительства

**17-этажный 4-секционный жилой дом повторного применения на базе изделий производства
ОАО "ДСК-1" П44К с первым нежилым этажом и пристроенным ИТП**

(наименование объекта капитального строительства в соответствии с проектной документацией)

| | | | | | | | |
|--|-----------------|--------------------------------------|-----------------|--|--------------------------------------|----------------------|-------------|
| Общая площадь (кв.м): | 20120,70 | Площадь участка (га): | 157,7441 | Количество этажей: | 17+техподполье +верх.тех.этаж | Верхняя отметка (м): | 53,0 |
| Объем (куб.м): | 59545,40 | в том числе подземной части (куб.м): | 2594,80 | Площадь квартир общая (кв.м): | 13535,0; | | |
| Сметная стоимость объекта капитального строительства (тыс. руб.) (в базисных ценах 1998 г.): | | | - | Площадь нежилых помещений 1 этажа (кв.м): | 488,40 | | |
| | | | | Удельная стоимость 1 кв.м площади (тыс. руб.): | - | | |

краткие проектные характеристики,

описание этапа строительства, реконструкции, если разрешение выдается на этап строительства, реконструкции)

расположенного по адресу: **Москва, ЮВАО, район Некрасовка, кв. 11, корп. 10, Люберецкие поля (1-я очередь)**

(полный адрес объекта капитального строительства с указанием субъекта Российской Федерации, административного района и т. д. или строительный адрес)

Срок действия настоящего разрешения **до «31 августа 2014 г.**

Заместитель председателя

(должность уполномоченного сотрудника органа, осуществляющего выдачу разрешения на строительство)



А.Б. Пирогов

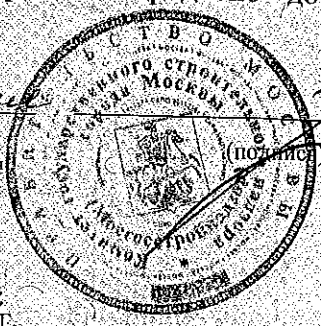
(расшифровка подписи)

«19» декабря 2013 г.

М.П.

Действие настоящего разрешения продлено - до «30» сентября 2015г.

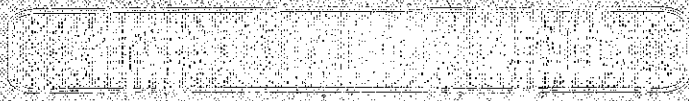
Валерий Александрович
(должность уполномоченного сотрудника
органа, осуществляющего выдачу разрешения
на строительство)



А. Б. Турасов
(расшифровка подписи)

«15» июля 2014г.

М.П.



PCN0017191



**ПРАВИТЕЛЬСТВО МОСКВЫ
КОМИТЕТ ГОСУДАРСТВЕННОГО СТРОИТЕЛЬНОГО НАДЗОРА
ГОРОДА МОСКВЫ
(МОСГОССТРОЙНАДЗОР)**

ул. Брянская, д. 9. Москва, 121059, телефон: (499) 240-03-12, факс: (499) 240-20-12; e-mail: stroinadzor@mos.ru,
http://www.stroinadzor.mos.ru, ОКПО 40150382, ОГРН 1067746784390, ИНН/КПП 7730544207/773001001

Дело № ²⁹²⁵⁸ 31777-

экз. № 1

*Исправленному верить
Заместитель
председателя
27 января 2016 г.*



А.Б. Пирогов

Общество с ограниченной
ответственностью «Авеста-Строй»
(наименование застройщика (фамилия, имя, отчество - для граждан,
полное наименование организации - для юридических лиц),
ИНН 5032170364, ОГРН 1075032009106,
почтовый адрес: 143002 Московская обл.,
Одинцовский р-н, г. Одинцово, ул. Акуловская,
д.2а
его почтовый индекс и адрес,
uk.obl@ya.ru
адрес электронной почты)

**РАЗРЕШЕНИЕ
на строительство**

Дата « 15 » января 2016 г.

N 77-166000-012110-2016

Комитет государственного строительного надзора города Москвы
(наименование уполномоченного федерального органа исполнительной власти или органа исполнительной власти субъекта Российской Федерации,

или органа местного самоуправления, осуществляющих выдачу разрешения на строительство.
Государственная корпорация по атомной энергии "Росатом")

в соответствии со статьей 51 Градостроительного кодекса Российской Федерации,
разрешает:

| | | |
|----|---|---|
| 1. | Строительство объекта капитального строительства Реконструкцию объекта капитального строительства Работы по сохранению объекта культурного наследия, затрагивающие конструктивные и другие характеристики надежности и безопасности такого объекта Строительство линейного объекта (объекта капитального строительства, входящего в состав линейного объекта) Реконструкцию линейного объекта (объекта капитального строительства, входящего в состав линейного объекта) | V |
| 2. | Наименование объекта капитального строительства (этапа) в соответствии с проектной документацией Наименование организации, выдавшей положительное заключение экспертизы проектной документации, и в случаях, предусмотренных законодательством Российской Федерации, реквизиты приказа об утверждении положительного заключения государственной экологической экспертизы Регистрационный номер и дата выдачи положительного заключения экспертизы проектной документации и в случаях, | 17-этажный 4-секционный жилой дом повторного применения на базе изделий производства ОАО ДСК-1 П44К с первым нежилым этажом и пристроенным ИТП. 1 этаж, 2 этаж «Московская негосударственная экспертиза в области строительных проектов» 2-1-1-0754-13 от 12.12.2013 |

*Исправленному верить
Заместитель
председателя
15 февраля 2016 г.*



| | | |
|------|---|--|
| | предусмотренных законодательством Российской Федерации, реквизиты приказа об утверждении положительного заключения государственной экологической экспертизы | |
| 3. | Кадастровый номер земельного участка (земельных участков), в пределах которого (которых) расположен или планируется расположение объекта капитального строительства | 77:16:0010105:9124 |
| | Номер кадастрового квартала (кадастровых кварталов), в пределах которого (которых) расположен или планируется расположение объекта капитального строительства | |
| | Кадастровый номер реконструируемого объекта капитального строительства | |
| 3.1. | Сведения о градостроительном плане земельного участка | RU77-166000-017710, выдан Москомархитектурой |
| 3.2. | Сведения о проекте планировки и проекте межевания территории | |
| 3.3. | Сведения о проектной документации объекта капитального строительства, планируемого к строительству, реконструкции, проведению работ сохранения объекта культурного наследия, при которых затрагиваются конструктивные и другие характеристики надежности и безопасности объекта | |
| 4. | Краткие проектные характеристики для строительства, реконструкции объекта капитального строительства, объекта культурного наследия, если при проведении работ по сохранению объекта культурного наследия затрагиваются конструктивные и другие характеристики надежности и безопасности такого объекта: | |
| | Наименование объекта капитального строительства, входящего в состав имущественного комплекса, в соответствии с проектной документацией: | |
| | Общая площадь (кв. м): | 20120,70 |
| | Объем (куб. м): | 59545,40 |
| | Количество этажей (шт.): | 17+техническое подполье + верхний технический этаж |
| | Количество подземных этажей (шт.): | техническое подполье |
| | Площадь застройки (кв. м): | 1415,00 |
| | Иные показатели: | |
| 5. | Адрес (местоположение) объекта: | Москва, ЮВАО, район Некрасовка, кв. 11 корп. 10, Люберецкие поля (1-я очередь) |
| 6. | Краткие проектные характеристики линейного объекта: | |
| | Категория: | |
| | (класс) | |
| | Протяженность: | |
| | Мощность (пропускная способность, грузооборот, интенсивность движения): | |
| | Тип (КЛ, ВЛ, КВЛ), уровень напряжения линий электропередачи | |
| | Перечень конструктивных элементов, оказывающих влияние на безопасность: | |
| | Иные показатели: | |

Срок действия настоящего разрешения – до «15» апреля 2016

Первый заместитель
председателя

(должность уполномоченного лица органа, осуществляющего выдачу разрешения на строительство)

« 20 » г.

М.П.

(подпись)

Пахомов В.Г.

(расшифровка подписи)

Действие настоящего разрешения
продлено - до «30» сентября 2016 г.

(должность уполномоченного лица органа, осуществляющего выдачу разрешения на строительство)

« 2016 » г.

М.П.

(подпись)

А.Б. Мисрогов

(расшифровка подписи)

РС № 0023708

Продление разрешения на строительство от 15.01.2016 № 77-166000-012110-2016

Действие настоящего разрешения продлено - до « 30 » сентября 2016 г.

Заместитель председателя



(подпись)

А.Б. Туринев

(расшифровка подписи)

« 30 » сентября 2016 г.

Действие настоящего разрешения продлено - до «__» 20__ г.

(должность уполномоченного лица органа, осуществляющего выдачу разрешения на строительство)

(подпись)

(расшифровка подписи)

«__» 20__ г.

М.П.

Действие настоящего разрешения продлено - до «__» 20__ г.

(должность уполномоченного лица органа, осуществляющего выдачу разрешения на строительство)

(подпись)

(расшифровка подписи)

«__» 20__ г.

М.П.

Действие настоящего разрешения продлено - до «__» 20__ г.

(должность уполномоченного лица органа, осуществляющего выдачу разрешения на строительство)

(подпись)

(расшифровка подписи)

«__» 20__ г.

М.П.

Действие настоящего разрешения продлено - до «__» 20__ г.

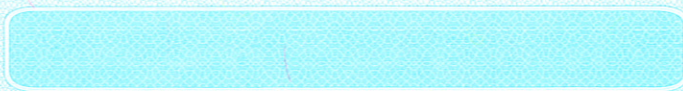
(должность уполномоченного лица органа, осуществляющего выдачу разрешения на строительство)

(подпись)

(расшифровка подписи)

«__» 20__ г.

М.П.



РСД 0000326



**ПРАВИТЕЛЬСТВО МОСКВЫ
КОМИТЕТ ГОСУДАРСТВЕННОГО СТРОИТЕЛЬНОГО НАДЗОРА
ГОРОДА МОСКВЫ
(МОСГОССТРОЙНАДЗОР)**

ул. Брянская, д. 9. Москва, 121059; телефон: (499) 240-03-12, факс: (499) 240-20-12; e-mail: stroinadzor@mos.ru,
http://www.stroinadzor.mos.ru, ОКПО 40150382, ОГРН 1067746784390, ИНН/КПП 7730544207/773001001

Дело № **29258**

экз. № 1

Кому: **Общество с ограниченной ответственностью "Авеста-Строй"**
(наименование застройщика (фамилия, имя, отчество – для граждан, полное наименование организации для юридических лиц))
143002 Московская обл., Одинцовский р-н, г. Одинцово, ул. Акуловская д. 2а
фактический адрес: 123317 г. Москва, Стрельбищенский пер., д. 30, корпус 1А
ИНН/КПП 5032170364/503201001
(его почтовый индекс и адрес, ИНН/КПП)

**РАЗРЕШЕНИЕ
на строительство**

№ RU77166000-008829

Комитет государственного строительного надзора города Москвы

(наименование уполномоченного федерального органа исполнительной власти, или органа исполнительной власти субъекта Российской Федерации, или органа местного самоуправления, осуществляющего выдачу разрешения на строительство)

руководствуясь статьей 51 Градостроительного кодекса Российской Федерации, разрешает:
строительство объекта капитального строительства

**17-этажный 5-секционный жилой дом повторного применения на базе изделий производства
ОАО "ДСК-1" П44К с первым нежилым этажом и пристроенным ИТП**

(наименование объекта капитального строительства в соответствии с проектной документацией)

| | | | | | | | |
|---|-----------------|--|-----------------|---|--------------------------------------|---------------------|-------------|
| Общая площадь (кв.м): | 24786,20 | Площадь участка (га): | 157,7441 | Количество этажей: | 17+техподполье +верх.тех.этаж | Верхняя отметка(м): | 53,0 |
| Объем (куб.м): | 74340,0 | в том числе подземной части (куб.м): | 3238,30 | Площадь квартир общая (кв.м): | 16498,20; | | |
| Сметная стоимость объекта строительства (тыс. руб.) (в базисных ценах 1998 г.): | | Удельная стоимость 1 кв.м площади (тыс. руб.): | | Площадь нежилых помещений 1 этажа (кв.м): | 648,60; | | |

краткие проектные характеристики,

описание этапа строительства, реконструкции, если разрешение выдается на этап строительства, реконструкции)

расположенного по адресу: **Москва, ЮВАО, район Некрасовка, кв. 11, корп. 12, Люберецкие поля (1-я очередь)**

(полный адрес объекта капитального строительства с указанием субъекта Российской Федерации, административного района и т. д. или строительный адрес)

Срок действия настоящего разрешения **до 12 сентября 2014 г.**

Заместитель председателя

(должность уполномоченного сотрудника органа, осуществляющего выдачу разрешения на строительство)



А.Б. Пирогов

(расшифровка подписи)

« 19 » декабря 2013 г.

М.П.

Действие настоящего разрешения продлено - до «30» ноября 2015 г.

11

Зам. председателя

(должность уполномоченного сотрудника
органа, осуществляющего выдачу разрешения
на строительство)

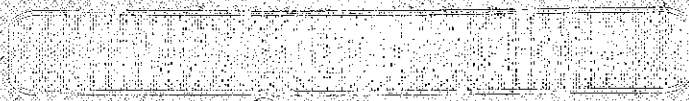


А. Б. Тюрков

(расшифровка подписи)

«15» мая 2014 г.

М.П.



PCN0017193



**ПРАВИТЕЛЬСТВО МОСКВЫ
КОМИТЕТ ГОСУДАРСТВЕННОГО СТРОИТЕЛЬНОГО НАДЗОРА
ГОРОДА МОСКВЫ
(МОСГОССТРОЙНАДЗОР)**

ул. Брянская, д. 9. Москва, 121059, телефон: (499) 240-03-12, факс: (499) 240-20-12; e-mail: stroinadzor@mos.ru,
http://www.stroinadzor.mos.ru, ОКПО 40150382, ОГРН 1067746784390, ИНН/КПП 7730544207/773001001

Дело № 29258

экз. № 1

Общество с ограниченной
Кому ответственностью «Авеста-Строй»
(наименование застройщика (фамилия, имя, отчество - для граждан,
полное наименование организации – для юридических лиц),
ИНН 5032170364, ОГРН 1075032009106,
почтовый адрес: 143002 Московская обл.,
Одинцовский р-н, г. Одинцово, ул. Акуловская,
д.2а
его почтовый индекс и адрес,
uk.obl@ya.ru
адрес электронной почты)

**РАЗРЕШЕНИЕ
на строительство**

Дата « 15 » января 2016 г.

N 77-166000-012111-2016

Комитет государственного строительного надзора города Москвы

(наименование уполномоченного федерального органа исполнительной власти или органа исполнительной власти субъекта Российской Федерации,

или органа местного самоуправления, осуществляющих выдачу разрешения на строительство.
Государственная корпорация по атомной энергии "Росатом")

в соответствии со статьей 51 Градостроительного кодекса Российской Федерации,
разрешает:

| | | | |
|----|---|--|---|
| 1. | Строительство объекта капитального строительства | | V |
| | Реконструкцию объекта капитального строительства | | |
| | Работы по сохранению объекта культурного наследия, затрагивающие конструктивные и другие характеристики надежности и безопасности такого объекта | | |
| | Строительство линейного объекта (объекта капитального строительства, входящего в состав линейного объекта) | | |
| 2. | Наименование объекта капитального строительства (этапа) в соответствии с проектной документацией | 17-этажный 5-секционный жилой дом повторного применения на базе изделий производства ОАО ДСК-1 П44К с первым нежилым этажом и пристроенным ИТП. 1 этап, 2 этаж | |
| | Наименование организации, выдавшей положительное заключение экспертизы проектной документации, и в случаях, предусмотренных законодательством Российской Федерации, реквизиты приказа об утверждении положительного заключения государственной экологической экспертизы | «Московская негосударственная экспертиза строительных проектов» | |
| | Регистрационный номер и дата выдачи положительного заключения экспертизы проектной документации и в случаях, | 2-1-1-0755-13 от 13.12.2013 | |

*Исполнительному верить
Заместитель председателя
15 февраля 2016г.*



| | | |
|------|--|--|
| | предусмотренных законодательством Российской Федерации, реквизиты приказа об утверждении положительного заключения государственной экологической экспертизы | |
| 3. | Кадастровый номер земельного участка (земельных участков), в пределах которого (которых) расположен или планируется расположение объекта капитального строительства | 77:16:0010105:9122 |
| | Номер кадастрового квартала (кадастровых кварталов), в пределах которого (которых) расположен или планируется расположение объекта капитального строительства | |
| | Кадастровый номер реконструируемого объекта капитального строительства | |
| 3.1. | Сведения о градостроительном плане земельного участка | RU77-166000-017739, выдан Москомархитектурой |
| 3.2. | Сведения о проекте планировки и проекте межевания территории | |
| 3.3. | Сведения о проектной документации объекта капитального строительства, планируемого к строительству, реконструкции, проведению работ сохранения объекта культурного наследия, при которых затрагиваются конструктивные и другие характеристики надежности и безопасности объекта | |
| 4. | Краткие проектные характеристики для строительства, реконструкции объекта капитального строительства, объекта культурного наследия, если при проведении работ по сохранению объекта культурного наследия затрагиваются конструктивные и другие характеристики надежности и безопасности такого объекта: Наименование объекта капитального строительства, входящего в состав имущественного комплекса, в соответствии с проектной документацией: | |
| | Общая площадь (кв. м): | 24786,20 |
| | Объем (куб. м): | 74340,00 |
| | Количество этажей (шт.): | 17+техническое подполье + верхний технический этаж |
| | Количество подземных этажей (шт.): | техническое подполье |
| | Площадь застройки (кв. м): | 1694,60 |
| | Иные показатели: | |
| 5. | Адрес (местоположение) объекта: | Москва, ЮВАО, район Некрасовка, кв. 11 корп. 12, Люберецкие поля (1-я очередь) |
| 6. | Краткие проектные характеристики линейного объекта: | |
| | Категория: (класс) | |
| | Протяженность: | |
| | Мощность (пропускная способность, грузооборот, интенсивность движения): | |
| | Тип (КЛ, ВЛ, КВЛ), уровень напряжения линий электропередачи | |
| | Перечень конструктивных элементов, оказывающих влияние на безопасность: | |
| | Иные показатели: | |

Срок действия настоящего разрешения – до «15» октября 2016

в соответствии с проектной документацией (проект организации строительства)

Первый заместитель
председателя

(должность уполномоченного лица органа, осуществляющего выдачу разрешения на строительство)

« 15 » января 2016 г.

М.П.

Действие настоящего разрешения

продлено до «30» сентября 2016 г.

(должность уполномоченного лица органа, осуществляющего выдачу разрешения на строительство)

«30» сентября 2016 г.

М.П.

(подпись)

Пахомов В.Г.

(расшифровка подписи)

(подпись)

(расшифровка подписи)

РС № 0023710



**ПРАВИТЕЛЬСТВО МОСКВЫ
КОМИТЕТ ГОСУДАРСТВЕННОГО СТРОИТЕЛЬНОГО НАДЗОРА
ГОРОДА МОСКВЫ
(МОСГОССТРОЙНАДЗОР)**

ул. Брянская, д. 9. Москва, 121059, телефон: (499) 240-03-12, факс: (499) 240-20-12; e-mail: stroinadzor@mos.ru,
http://www.stroinadzor.mos.ru, ОКПО 40150382, ОГРН 1067746784390, ИНН/КПП 7730544207/773001001

Дело № **30666**

экз. № 1

Кому: **Общество с ограниченной ответственностью "Авеста-Строй"**
(наименование застройщика (фамилия, имя, отчество – для граждан, полное наименование организации для юридических лиц))
143002 Московская обл., Одинцовский р-н, г. Одинцово, ул. Акуловская д. 2а
фактический адрес: 123317 г. Москва, Стрельбищенский пер., д. 30, корпус 1А
ИНН/КПП 5032170364/503201001
(его почтовый индекс и адрес, ИНН/КПП)

**РАЗРЕШЕНИЕ
на строительство**

№ RU77166000-010118

*Исполнительный директор
Заместитель председателя
от 09.10.15*



Комитет государственного строительного надзора города Москвы

(наименование уполномоченного федерального органа исполнительной власти, или органа исполнительной власти субъекта Российской Федерации, или органа местного самоуправления, осуществляющих выдачу разрешения на строительство)

руководствуясь статьей 51 Градостроительного кодекса Российской Федерации, разрешает:
строительство объекта капитального строительства

**17-этажный 5-секционный жилой дом повторного применения на базе изделий производства
ОАО "ДСК-1" П44К с первым нежилым этажом КОМПИК с**

| | | | | | | | |
|--|--------------------|--|------------------|------------------------------------|------------------------|----------------------------|---------------|
| Войс. ОКМО - проект ОКМО не совсем корректен | | наименование объекта капитального строительства в соответствии с проектной документацией | | 17+ | | Верхняя | |
| Площадь жилого здания (кв.м): | 18901,4 24790,4 | Площадь участка (га): | 157,7441 | Количество этажей: | техподполье +чердак | Верхняя отметка (м): | 53,45 53,0 |
| Объем (куб.м): | 63889,1 74353,0 | в том числе подземной части (куб.м): | 3800,6 3238,3 | Площадь квартир общая (кв. м.): | 12365,2 16502,4 | Верхний технический этаж | |

Сметная стоимость объекта капитального строительства (тыс. руб.) (в базисных ценах 1998 г.):

Удельная стоимость 1 кв.м площади (тыс. руб.):

краткие проектные характеристики

расположенного по адресу: **Москва, ЮВАО, район Некрасовка, кв. 11, корп. 13-Люберецкие поля (1-я очередь)**

(полный адрес объекта капитального строительства с указанием субъекта Российской Федерации, административного района и т.д. для строительного адреса)

Срок действия настоящего разрешения - до **« 20 » января 2016 г.**

Заместитель председателя

(должность уполномоченного сотрудника органа, осуществляющего выдачу разрешения на строительство)

(подпись)

А.Б. Пирогов

(расшифровка подписи)

« 24 » октября 2014 г.

М.П.

Действие настоящего разрешения продлено - до « » 20 г.

(должность уполномоченного сотрудника
органа, осуществляющего выдачу разрешения
на строительство)

(подпись)

(расшифровка подписи)

« » 20 г.

М.П.

PCN 0019194



**ПРАВИТЕЛЬСТВО МОСКВЫ
КОМИТЕТ ГОСУДАРСТВЕННОГО СТРОИТЕЛЬНОГО НАДЗОРА
ГОРОДА МОСКВЫ
(МОСГОССТРОЙНАДЗОР)**

ул. Брянская, д. 9. Москва, 121059, телефон: (499) 240-03-12, факс: (499) 240-20-12; e-mail: stroinadzor@mos.ru,
http://www.stroinadzor.mos.ru, ОКПО 40150382, ОГРН 1067746784390, ИНН/КПП 7730544207/773001001

Дело № 30666

экз. № 1

Общество с ограниченной
Кому ответственностью «Авеста-Строй»
(наименование застройщика (фамилия, имя, отчество - для граждан,

полное наименование организации – для юридических лиц),
ИНН 5032170364, ОГРН 1075032009106,
почтовый адрес: 143002 Московская обл.,
Одинцовский р-н, г. Одинцово, ул. Акуловская,
д.2а

его почтовый индекс и адрес,
uk.obl@ya.ru

адрес электронной почты)

**Р А З Р Е Ш Е Н И Е
на строительство**

Дата « 01 » марта 2016 г.

N 77-166000-012289-2016

Комитет государственного строительного надзора города Москвы

(наименование уполномоченного федерального органа исполнительной власти или органа исполнительной власти субъекта Российской Федерации,

или органа местного самоуправления, осуществляющих выдачу разрешения на строительство.
Государственная корпорация по атомной энергии "Росатом")

в соответствии со статьей 51 Градостроительного кодекса Российской Федерации,
разрешает:

| | | |
|----|---|--|
| 1. | Строительство объекта капитального строительства | V |
| | Реконструкцию объекта капитального строительства | |
| | Работы по сохранению объекта культурного наследия, затрагивающие конструктивные и другие характеристики надежности и безопасности такого объекта | |
| | Строительство линейного объекта (объекта капитального строительства, входящего в состав линейного объекта) | |
| | Реконструкцию линейного объекта (объекта капитального строительства, входящего в состав линейного объекта) | |
| 2. | Наименование объекта капитального строительства (этапа) в соответствии с проектной документацией | 17-этажный 4-секционный жилой дом повторного применения на базе изделий производства ОАО "ДСК-1" П44К, ДОМРИК с встроенно-пристроенными нежилыми помещениями |
| | Наименование организации, выдавшей положительное заключение экспертизы проектной документации, и в случаях, предусмотренных законодательством Российской Федерации, реквизиты приказа об утверждении положительного заключения государственной экологической экспертизы | «Московская негосударственная экспертиза строительных проектов» |
| | Регистрационный номер и дата выдачи положительного заключения экспертизы проектной документации и в случаях, предусмотренных законодательством Российской Федерации, | 4-1-1-0060-15 от 07.05.2015 |

| | | |
|------|---|--|
| | реквизиты приказа об утверждении положительного заключения государственной экологической экспертизы | |
| 3. | Кадастровый номер земельного участка (земельных участков), в пределах которого (которых) расположен или планируется расположение объекта капитального строительства | 77:16:0010105:9110 |
| | Номер кадастрового квартала (кадастровых кварталов), в пределах которого (которых) расположен или планируется расположение объекта капитального строительства | |
| | Кадастровый номер реконструируемого объекта капитального строительства | |
| 3.1. | Сведения о градостроительном плане земельного участка | RU77-166000-017700, выдан Москомархитектурой |
| 3.2. | Сведения о проекте планировки и проекте межевания территории | |
| 3.3. | Сведения о проектной документации объекта капитального строительства, планируемого к строительству, реконструкции, проведению работ сохранения объекта культурного наследия, при которых затрагиваются конструктивные и другие характеристики надежности и безопасности объекта | |
| 4. | Краткие проектные характеристики для строительства, реконструкции объекта капитального строительства, объекта культурного наследия, если при проведении работ по сохранению объекта культурного наследия затрагиваются конструктивные и другие характеристики надежности и безопасности такого объекта: | |
| | Наименование объекта капитального строительства, входящего в состав имущественного комплекса, в соответствии с проектной документацией: | |
| | Общая площадь (кв. м) в том числе: площадь жилого здания (кв. м): площадь нежилых помещений I этажа (кв. м): | Площадь участка (кв. м): 8405,0 |
| | 18901,40 716,40 | |
| | Объем (куб. м): | в том числе подземной части (куб. м): 3800,60 |
| | 63889,10 | |
| | Количество этажей (шт.): | Высота (м): 53,45 |
| | 1-17+техническое подполье +верхний технический этаж | |
| | Количество подземных этажей (шт.): | Вместимость: |
| | техническое подполье | |
| | Площадь застройки (кв. м): | |
| | 2056,0 | |
| | Иные показатели: | Общая площадь квартир (кв.м): 12365,20 |
| 5. | Адрес (местоположение) объекта: | Москва, ЮВАО, пос. Некрасовка, Люберецкие поля (1 очередь), кв. 11, корп. 13 |
| 6. | Краткие проектные характеристики линейного объекта: | |
| | Категория (класс): | |
| | Протяженность: | |
| | Мощность (пропускная способность, грузооборот, интенсивность движения): | |
| | Тип (КЛ, ВЛ, КВЛ), уровень напряжения линий электропередачи | |
| | Перечень конструктивных элементов, оказывающих влияние на безопасность: | |
| | Иные показатели: | |

Срок действия настоящего разрешения – до «18» сентября 2016

в соответствии с проектной документацией (проект организации строительства)

Заместитель председателя

(должность уполномоченного лица органа, осуществляющего выдачу разрешения на строительство)

«01» марта 2016 г.

М.П.

Действие настоящего разрешения продлено - до «30» сентября 2016 г.

Заместитель председателя

(должность уполномоченного лица органа, осуществляющего выдачу разрешения на строительство)

«30» сентября 2016 г.

М.П.

(подпись)

Пирогов А.Б.

(расшифровка подписи)

(подпись)

Пирогов А.Б.

(расшифровка подписи)

РС № 0024086



**ПРАВИТЕЛЬСТВО МОСКВЫ
КОМИТЕТ ГОСУДАРСТВЕННОГО СТРОИТЕЛЬНОГО НАДЗОРА
ГОРОДА МОСКВЫ
(МОСГОССТРОЙНАДЗОР)**

ул. Брянская, д. 9. Москва, 121059, телефон: (499) 240-03-12, факс: (499) 240-20-12; e-mail: stroinadzor@mos.ru,
http://www.stroinadzor.mos.ru, ОКПО 40150382, ОГРН 1067746784390, ИНН/КПП 7730544207/773001001

Дело № 30667

экз. № 1

Кому: Общество с ограниченной ответственностью "Авеста-Строй"
(наименование застройщика (фамилия, имя, отчество – для граждан, полное наименование организации для юридических лиц))
143002 Московская обл., Одинцовский р-н, г. Одинцово, ул. Акуловская д. 2а
фактический адрес: 123317 г. Москва, Стрельбищенский пер., д. 30, корпус 1А
ИНН/КПП 5032170364/503201001
(его почтовый индекс и адрес, ИНН/КПП)

**Р А З Р Е Ш Е Н И Е
на строительство**

№ RU77166000-010120

Комитет государственного строительного надзора города Москвы

(наименование уполномоченного федерального органа исполнительной власти, или органа исполнительной власти субъекта Российской Федерации, или органа местного самоуправления, осуществляющих выдачу разрешения на строительство)

руководствуясь статьей 51 Градостроительного кодекса Российской Федерации, разрешает:
строительство объекта капитального строительства

**17-этажный 4-секционный жилой дом повторного применения на базе изделий производства
ОАО "ДСК-1" П44Т с первым нежилым этажом и пристроенный ЦТП**

(наименование объекта капитального строительства в соответствии с проектной документацией,

| | | | | | | | |
|---|--------------------------------------|--|------------------------------------|---|--|----------------------------|-------------|
| Площадь жилого здания (кв.м): | ^{21596,6} 21862,0 | Площадь участка (га): | 157,7441 | Количество этажей: | 17+техподполье +чердак <i>техподполье?</i> | Верхняя отметка (м): | 53,0 |
| Объем (куб.м): | ^{66994,0} 68119,0 | в том числе подземной части (куб.м): | ^{2986,0} 3043,0 | Площадь квартир общая (кв. м.): | ^{15021,4} 14962,6 | | |
| Сметная стоимость объекта капитального строительства (тыс. руб.) (в базисных ценах 1998 г.):- | | | | Удельная стоимость 1 кв.м. площади (тыс. руб.):- | <i>0,654,2</i> | | |

краткие проектные характеристики,

описание этапа строительства, реконструкции, если разрешение выдается на этап строительства, реконструкции)

расположенного по адресу: **Москва, ЮВАО, район Некрасовка, кв. 11, корп. 15, Люберецкие поля (1-я очередь)**

(полный адрес объекта капитального строительства с указанием субъекта Российской Федерации, административного района и т. д. или строительный адрес)

Срок действия настоящего разрешения - до **« 24 » июня 2016 г.**

Заместитель председателя
(должность уполномоченного сотрудника
органа, осуществляющего выдачу разрешения
на строительство)

(подпись)

А.Б. Пирогов
(расшифровка подписи)

« 24 » октября 20 14 г.
М.П.

Действие настоящего разрешения продлено - до «30» декабря 2016 г.

Заместитель председателя

(должность уполномоченного сотрудника
органа, осуществляющего выдачу разрешения
на строительство)

(подпись)

А. Б. Пирогов

(расшифровка подписи)



«13» июля 2016 г.



PCN 0019198



**ПРАВИТЕЛЬСТВО МОСКВЫ
КОМИТЕТ ГОСУДАРСТВЕННОГО СТРОИТЕЛЬНОГО НАДЗОРА
ГОРОДА МОСКВЫ
(МОСГОССТРОЙНАДЗОР)**

ул. Брянская, д. 9. Москва, 121059, телефон: (499) 240-03-12, факс: (499) 240-20-12; e-mail: stroinadzor@mos.ru,
http://www.stroinadzor.mos.ru, ОКПО 40150382, ОГРН 1067746784390, ИНН/КПП 7730544207/773001001

Дело № **29258**

экз. № 1

Кому: **Общество с ограниченной ответственностью "Авеста-Строй"**
(наименование застройщика (фамилия, имя, отчество – для граждан, полное наименование организации для юридических лиц))
143002 Московская обл., Одинцовский р-н, г. Одинцово, ул. Акуловская д. 2а
фактический адрес: 123317 г. Москва, Стрельбищенский пер., д. 30, корпус 1А
ИНН/КПП 5032170364/503201001
(его почтовый индекс и адрес, ИНН/КПП)

**РАЗРЕШЕНИЕ
на строительство**

№ RU77166000-009860

Комитет государственного строительного надзора города Москвы

(наименование уполномоченного федерального органа исполнительной власти, или органа исполнительной власти субъекта Российской Федерации, или органа местного самоуправления, осуществляющих выдачу разрешения на строительство)

руководствуясь статьей 51 Градостроительного кодекса Российской Федерации, разрешает:
строительство объекта капитального строительства

**17-этажный 5-секционный жилой дом повторного применения на базе изделий производства
ОАО "ДСК-1" П44Т с первым нежилым этажом, с встроенным ИТП и встроенно-
пристроенной насосной**

(наименование объекта капитального строительства в соответствии с проектной документацией,

| | | | | | | | |
|---|----------------|--|-----------------|---|--|---|--------------|
| Площадь жилого здания (кв.м): | 26920,8 | Площадь участка (га): | 157,7441 | Количество этажей: | 17+техподп./ подвал+верх. техн.этаж | Верхняя отметка (м): | 53,0 |
| Объем (куб.м): | 83836,0 | в том числе подземной части (куб.м): | 3751,0 | Площадь квартир общая (кв.м): | 18552,5; | Общая площадь нежилых помещений БКТ (кв.м): | 828,0 |
| Сметная стоимость объекта строительства (тыс. руб.) ценах 1998 г.): | | капитального строительства (в базисных ценах 1998 г.): | - | Удельная стоимость 1 кв.м площади (тыс. руб.): | 1 | кв.м | - |

краткие проектные характеристики,

описание этапа строительства, реконструкции, если разрешение выдается на этап строительства, реконструкции)

расположенного по адресу: **Москва, ЮВАО, район Некрасовка, кв. 11, корп. 18, Люберецкие
поля (1-я очередь)**

(полный адрес объекта капитального строительства с указанием субъекта Российской Федерации, административного района и т. д. или строительный адрес)

Срок действия настоящего разрешения – до **« 28 » ноября 2014 г.**

**Первый заместитель
председателя**

(должность уполномоченного сотрудника
органа, осуществляющего выдачу разрешения
на строительство)



В.Г. Пахомов

(расшифровка подписи)

« 28 » августа 2014 г.

М.П.

Действие настоящего разрешения продлено - до «05» июля 2014 г.

Александр Александрович

(должность уполномоченного сотрудника
органа, осуществляющего выдачу разрешения
на строительство)

А. Б. Киреев

(расшифровка подписи)



«05» июля 2014 г.

М.П.



**ПРАВИТЕЛЬСТВО МОСКВЫ
КОМИТЕТ ГОСУДАРСТВЕННОГО СТРОИТЕЛЬНОГО НАДЗОРА
ГОРОДА МОСКВЫ
(МОСГОССТРОЙНАДЗОР)**

ул. Брянская, д. 9. Москва, 121059, телефон: (499) 240-03-12, факс: (499) 240-20-12; e-mail: stroinadzor@mos.ru,
http://www.stroinadzor.mos.ru, ОКПО 40150382, ОГРН 1067746784390, ИНН/КПП 7730544207/773001001

Дело № 29258

экз. № 1

Общество с ограниченной
Кому ответственностью «Авеста-Строй»
(наименование застройщика (фамилия, имя, отчество - для граждан,

полное наименование организации – для юридических лиц),
ИНН 5032170364, ОГРН 1075032009106, почтовый
адрес: 143002 Московская обл., Одинцовский р-н,
г. Одинцово, ул. Акуловская д. 2а
фактический адрес: 123317 г. Москва,
Стрельбищенский пер., д. 30, корпус 1А

его почтовый индекс и адрес,

uk.obl@ya.ru

адрес электронной почты)

**Р А З Р Е Ш Е Н И Е
на строительство**

Дата « 18 » декабря 2015 г.

N 77-166000-012016-2015

Комитет государственного строительного надзора города Москвы

(наименование уполномоченного федерального органа исполнительной власти или органа исполнительной власти субъекта Российской Федерации,

или органа местного самоуправления, осуществляющих выдачу разрешения на строительство.

Государственная корпорация по атомной энергии "Росатом")

в соответствии со статьей 51 Градостроительного кодекса Российской Федерации,
разрешает:

| | | |
|----|---|--|
| 1. | Строительство объекта капитального строительства | V |
| | Реконструкцию объекта капитального строительства | |
| | Работы по сохранению объекта культурного наследия, затрагивающие конструктивные и другие характеристики надежности и безопасности такого объекта | |
| | Строительство линейного объекта (объекта капитального строительства, входящего в состав линейного объекта) | |
| | Реконструкцию линейного объекта (объекта капитального строительства, входящего в состав линейного объекта) | |
| 2. | Наименование объекта капитального строительства (этапа) в соответствии с проектной документацией | 17-этажный 5-секционный жилой дом повторного применения на базе изделий производства ОАО «ДСК-1» П44Т с первым нежилым этажом, с встроенным ИТП и встроенно-пристроенной насосной |
| | Наименование организации, выдавшей положительное заключение экспертизы проектной документации, и в случаях, предусмотренных законодательством Российской Федерации, реквизиты приказа об утверждении положительного заключения государственной экологической экспертизы | Государственное автономное учреждение города Москвы «Московская государственная экспертиза» |
| | Регистрационный номер и дата выдачи положительного заключения экспертизы проектной документации и в случаях, | 4-1-1-0011-14 от 01.08.2014 |

| | | |
|------|---|---|
| | предусмотренных законодательством Российской Федерации, реквизиты приказа об утверждении положительного заключения государственной экологической экспертизы | |
| 3. | Кадастровый номер земельного участка (земельных участков), в пределах которого (которых) расположен или планируется расположение объекта капитального строительства | 77:16:0010105:9105 |
| | Номер кадастрового квартала (кадастровых кварталов), в пределах которого (которых) расположен или планируется расположение объекта капитального строительства | |
| | Кадастровый номер реконструируемого объекта капитального строительства | |
| 3.1. | Сведения о градостроительном плане земельного участка | RU77-166000-017697, выдан Москомархитектурой |
| 3.2. | Сведения о проекте планировки и проекте межевания территории | |
| 3.3. | Сведения о проектной документации объекта капитального строительства, планируемого к строительству, реконструкции, проведению работ сохранения объекта культурного наследия, при которых затрагиваются конструктивные и другие характеристики надежности и безопасности объекта | |
| 4. | Краткие проектные характеристики для строительства, реконструкции объекта капитального строительства, объекта культурного наследия, если при проведении работ по сохранению объекта культурного наследия затрагиваются конструктивные и другие характеристики надежности и безопасности такого объекта: | |
| | Наименование объекта капитального строительства, входящего в состав имущественного комплекса, в соответствии с проектной документацией: | |
| | Общая площадь (кв. м): | 26920,8 |
| | Объем (куб. м): | 83836,0 |
| | Количество этажей (шт.): | 17+техподп./подвал +верхн. техн. этаж |
| | Количество подземных этажей (шт.): | |
| | Площадь застройки (кв. м): | 2114,0 |
| | Иные показатели: | Общая площадь квартир (кв.м): 18552,5 Общая площадь нежилых помещений БКТ (кв.м): 828,0 кв.м |
| 5. | Адрес (местоположение) объекта: | Москва, ЮВАО, Некрасовка, Люберецкие поля (1 очередь), квартал 11, корпус 18 |
| 6. | Краткие проектные характеристики линейного объекта: | |
| | Категория (класс): | |
| | Протяженность: | |
| | Мощность (пропускная способность, грузооборот, интенсивность движения): | |
| | Тип (КЛ, ВЛ, КВЛ), уровень напряжения линий электропередачи | |
| | Перечень конструктивных элементов, оказывающих влияние на безопасность: | |
| | Иные показатели: | |

Срок действия настоящего разрешения – до «30» июня 2016

в соответствии с проектной документацией (проект организации строительства)

Заместитель председателя

(должность, уполномоченного лица органа, осуществляющего выдачу разрешения на строительство)

«18» декабря 2015 г.

М.П.

Действие настоящего разрешения

продлено до «30» декабря 2016 г.

(должность, уполномоченного лица органа, осуществляющего выдачу разрешения на строительство)

«30» декабря 2016 г.

М.П.

(подпись)

Пирогов А.Б.

(расшифровка подписи)

(подпись)

(расшифровка подписи)

РС № 0023504



**ПРАВИТЕЛЬСТВО МОСКВЫ
КОМИТЕТ ГОСУДАРСТВЕННОГО СТРОИТЕЛЬНОГО НАДЗОРА
ГОРОДА МОСКВЫ
(МОСГОССТРОЙНАДЗОР)**

ул. Брянская, д. 9. Москва, 121059, телефон: (499) 240-03-12, факс: (499) 240-20-12; e-mail: stroinadzor@mos.ru,
http://www.stroinadzor.mos.ru, ОКПО 40150382, ОГРН 1067746784390, ИНН/КПП 7730544207/773001001

Дело № 29258

экз. № 1

Кому: **Общество с ограниченной ответственностью "Авеста-Строй"**
(наименование застройщика (фамилия, имя, отчество – для граждан, полное наименование организации для юридических лиц))
143002 Московская обл., Одинцовский р-н, г. Одинцово, ул. Акуловская д. 2а
фактический адрес: 123317 г. Москва, Стрельбищенский пер., д. 30, корпус 1А
ИНН/КПП 5032170364/503201001
(его почтовый индекс и адрес, ИНН/КПП)

**РАЗРЕШЕНИЕ
на строительство**

№ RU77166000-009861

Комитет государственного строительного надзора города Москвы

(наименование уполномоченного федерального органа исполнительной власти, или органа исполнительной власти субъекта Российской Федерации, или органа местного самоуправления, осуществляющих выдачу разрешения на строительство)

руководствуясь статьей 51 Градостроительного кодекса Российской Федерации, разрешает:
строительство объекта капитального строительства

**17-этажный 5-секционный жилой дом повторного применения на базе изделий производства
ОАО "ДСК-1" П44К с первым нежилым этажом и пристроенным ИТП**

(наименование объекта капитального строительства в соответствии с проектной документацией,

| | | | | | | | |
|--|-----------------|--|-----------------|-------------------------------|--|---|---------------|
| Общая площадь (кв.м): | 24786,20 | Площадь участка (га): | 157,7441 | Количество этажей: | 17+техподполье +верхн.тех. этаж | Верхняя отметка (м): | 53,0 |
| Объем (куб.м): | 74340,0 | в том числе подземной части (куб.м): | 3238,30 | Площадь квартир общая (кв.м): | 16498,2; | Площадь нежилых помещений 1 этажа (кв.м): | 648,60 |
| Сметная стоимость объекта капитального строительства (тыс. руб.) (в базисных ценах 1998 г.): | - | Удельная стоимость 1 кв.м площади (тыс. руб.): | - | | | | |

краткие проектные характеристики,

описание этапа строительства, реконструкции, если разрешение выдается на этап строительства, реконструкции)

расположенного по адресу: **Москва, ЮВАО, район Некрасовка, кв. 11, корп. 19, Люберецкие поля (1-я очередь)**

(полный адрес объекта капитального строительства с указанием субъекта Российской Федерации, административного района и т. д. или строительный адрес)

Срок действия настоящего разрешения до **« 28 » ноября 2014 г.**

**Первый заместитель
председателя**

(должность уполномоченного сотрудника органа, осуществляющего выдачу разрешения на строительство)

(подпись)

В.Г. Пахомов

(расшифровка подписи)

« 28 » августа 2014 г.

М.П.

Заместитель председателя

А.Б. Миронов

Должность уполномоченного сотрудника
органа, осуществляющего выдачу разрешения
на строительство)

(расшифровка подписи)



«28» мая 2015 г.

М.П.

Действие настоящего разрешения продлено до 30 сентября 2015 г.

Заместитель председателя

А.Б. Миронов

28 мая 2015 г.



Действие настоящего разрешения продлено до сентября 2015 г.

Заместитель председателя

А.Б. Миронов

30 сентября 2015 г.



Действие настоящего разрешения продлено до сентября 2016 г.

Заместитель председателя

А.Б. Миронов

14 сентября 2015 г.



Действие настоящего разрешения продлено до 30 сентября 2016 г.

Заместитель председателя

А.Б. Миронов

30 сентября 2016 г.





**ПРАВИТЕЛЬСТВО МОСКВЫ
КОМИТЕТ ГОСУДАРСТВЕННОГО СТРОИТЕЛЬНОГО НАДЗОРА
ГОРОДА МОСКВЫ
(МОСГОССТРОЙНАДЗОР)**

ул. Брянская, д. 9. Москва, 121059, телефон: (499) 240-03-12, факс: (499) 240-20-12; e-mail: stroinadzor@mos.ru,
http://www.stroinadzor.mos.ru, ОКПО 40150382, ОГРН 1067746784390, ИНН/КПП 7730544207/773001001

Дело № 31326

экз. № 1

Кому Авеста-Строй
(наименование застройщика (фамилия, имя, отчество - для граждан,
полное наименование организации - для юридических лиц),
ИНН 5032170364, ОГРН 1075032009106,
почтовый адрес: 143002 Московская обл.,
Одинцовский р-н, г. Одинцово, ул. Акуловская
д. 2а фактический адрес: 123317 г. Москва,
Стрельбищенский пер., д. 30, корпус 1А
его почтовый индекс и адрес,
uk.obl@ya.ru
адрес электронной почты)

**РАЗРЕШЕНИЕ
на строительство**

Дата « 22 » мая 2015 г.

N RU77166000-011035

Комитет государственного строительного надзора города Москвы

(наименование уполномоченного федерального органа исполнительной власти или органа исполнительной власти субъекта Российской Федерации,

или органа местного самоуправления, осуществляющих выдачу разрешения на строительство.
Государственная корпорация по атомной энергии "Росатом")

в соответствии со статьей 51 Градостроительного кодекса Российской Федерации,
разрешает:

| | | |
|----|---|--|
| 1. | Строительство объекта капитального строительства | V |
| | Реконструкцию объекта капитального строительства | |
| | Работы по сохранению объекта культурного наследия, затрагивающие конструктивные и другие характеристики надежности и безопасности такого объекта | |
| | Строительство линейного объекта (объекта капитального строительства, входящего в состав линейного объекта) | |
| 2. | Реконструкцию линейного объекта (объекта капитального строительства, входящего в состав линейного объекта) | 9-этажный трехсекционный сборно-монолитный жилой дом на базе проекта повторного применения "ДОМНАД" из изделий производства ОАО "ДСК-1" Государственное автономное учреждение города Москвы «Московская государственная экспертиза» |
| | Наименование объекта капитального строительства (этапа) в соответствии с проектной документацией | |
| | Наименование организации, выдавшей положительное заключение экспертизы проектной документации, и в случаях, предусмотренных законодательством Российской Федерации, реквизиты приказа об утверждении положительного заключения государственной экологической экспертизы | |

| | | | |
|------|--|--|--|
| | Регистрационный номер и дата выдачи положительного заключения экспертизы проектной документации и в случаях, предусмотренных законодательством Российской Федерации, реквизиты приказа об утверждении положительного заключения государственной экологической экспертизы | 4-1-1-0038-15 от 24.04.2015 | |
| 3. | Кадастровый номер земельного участка (земельных участков), в пределах которого (которых) расположен или планируется расположение объекта капитального строительства Номер кадастрового квартала (кадастровых кварталов), в пределах которого (которых) расположен или планируется расположение объекта капитального строительства Кадастровый номер реконструируемого объекта капитального строительства | 77:16:0010105:4535 | |
| 3.1. | Сведения о градостроительном плане земельного участка | № RU77-166000-005175 от 28.12.2011 выдан Москомархитектурой | |
| 3.2. | Сведения о проекте планировки и проекте межевания территории | | |
| 3.3. | Сведения о проектной документации объекта капитального строительства, планируемого к строительству, реконструкции, проведению работ сохранения объекта культурного наследия, при которых затрагиваются конструктивные и другие характеристики надежности и безопасности объекта | шифр И-2838, от 2014 г., разработана ОАО «Московский научно-исследовательский и проектный институт типологии, экспериментального проектирования» | |
| 4. | Краткие проектные характеристики для строительства, реконструкции объекта капитального строительства, объекта культурного наследия, если при проведении работ по сохранению объекта культурного наследия затрагиваются конструктивные и другие характеристики надежности и безопасности такого объекта: Наименование объекта капитального строительства, входящего в состав имущественного комплекса, в соответствии с проектной документацией: | | |
| | Общая площадь (кв. м): | 8992,6 | Площадь участка (кв. м): 2285100 |
| | Объем (куб. м): | 31585,1 | в том числе подземной части (куб. м): 3095,7 |
| | Количество этажей (шт.): | 9+технич.чердак+подвал/техподполье | Высота (м): 31,6 |
| | Количество подземных этажей (шт.): | подвал/техподполье | Вместимость: |
| | Площадь застройки (кв. м): | 1669,9 | |
| | Иные показатели: | | |
| 5. | Адрес (местоположение) объекта: | Москва, ЮВАО, Некрасовка, Люберецкие поля, кв. 11, корп. 3Б | |
| 6. | Краткие проектные характеристики линейного объекта: Категория:(класс) Протяженность: Мощность (пропускная способность, грузооборот, интенсивность движения): Тип (КЛ, ВЛ, КВЛ), уровень напряжения линий электропередачи Перечень конструктивных элементов, оказывающих влияние на безопасность: Иные показатели: | Общая площадь квартир(кв.м.): 5791,2; общая площадь нежилых помещений БКТ (офисные помещения) (кв.м.): 536,1 | |

Срок действия настоящего разрешения – до «22» марта 2016 г.
в соответствии с проектной документацией (проект организации строительства)

Заместитель председателя

(должность уполномоченного лица органа, осуществляющего выдачу разрешения на строительство)

«22» мая 2015 г.

М.П.

Действие настоящего разрешения продлено до «22» июня 2016 г.



(должность уполномоченного лица органа, осуществляющего выдачу разрешения на строительство)

М.П.



(подпись)

А.Б. Пирогов

(расшифровка подписи)

(подпись)

(расшифровка подписи)

РС № 0021475

Продление разрешения на строительство от 22.05.2015 № RU77166000-011035

Действие настоящего разрешения продлено - до « 30 » декабря 2016 г.

Заместитель председателя

(должность уполномоченного лица органа, осуществляющего выдачу разрешения на строительство)

« 30 » июня 2016 г.

М.П.

Действие настоящего разрешения продлено - до « _ » _____ 20__ г.

(должность уполномоченного лица органа, осуществляющего выдачу разрешения на строительство)

« _ » _____ 20__ г.

М.П.

Действие настоящего разрешения продлено - до « _ » _____ 20__ г.

(должность уполномоченного лица органа, осуществляющего выдачу разрешения на строительство)

« _ » _____ 20__ г.

М.П.

Действие настоящего разрешения продлено - до « _ » _____ 20__ г.

(должность уполномоченного лица органа, осуществляющего выдачу разрешения на строительство)

« _ » _____ 20__ г.

М.П.

Действие настоящего разрешения продлено - до « _ » _____ 20__ г.

(должность уполномоченного лица органа, осуществляющего выдачу разрешения на строительство)

« _ » _____ 20__ г.

М.П.

А.Б. Пирогов

(расшифровка подписи)

(подпись)





РСД 0000196